

515 プリンター 交換手順書

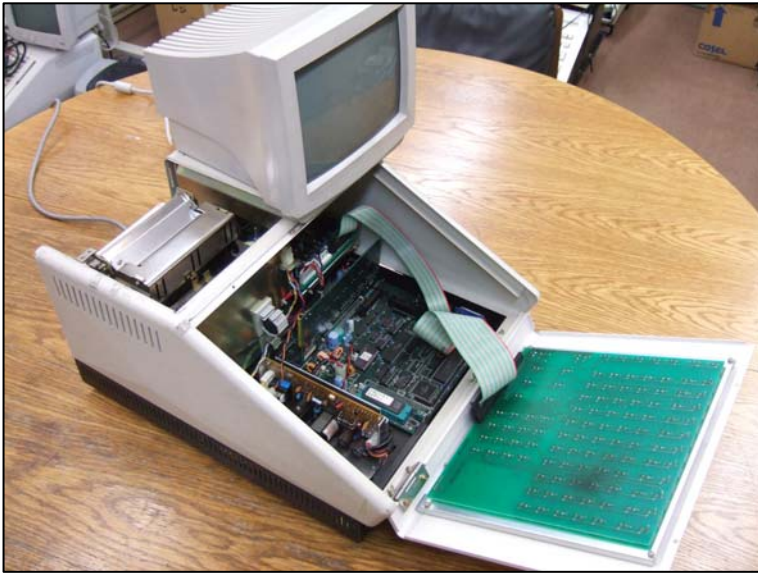
※交換に必要な工具

5.5 ボックスドライバー
プラスドライバー



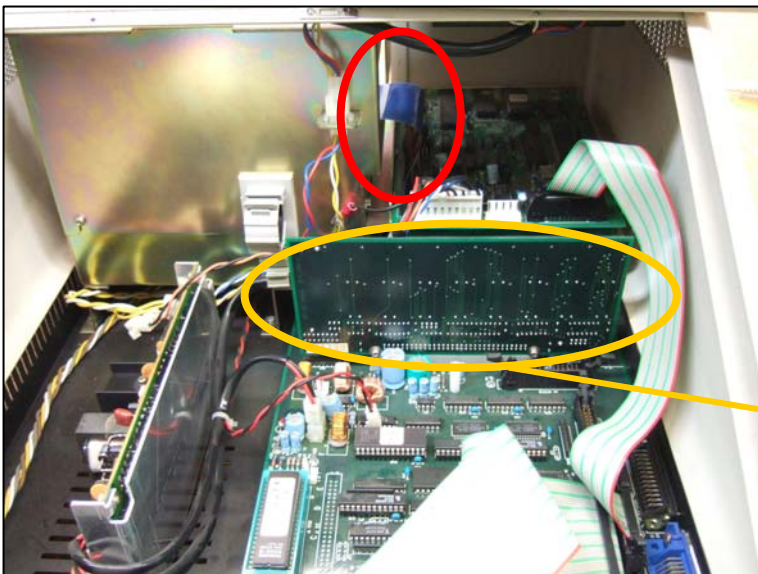
CAUTION !

必ず最初にレジスターの電源を切った状態で作業を行って下さい。
電源が入ったままで作業を行った場合、故障する可能性があります、十分に注意して下さい。



① 交換準備

まず**電源を切り**、プリンター上の鉄のカバーを外して下さい、次に前面カバー上部の2箇所ネジを外し、カバーを開いて中が見える状態にして下さい。

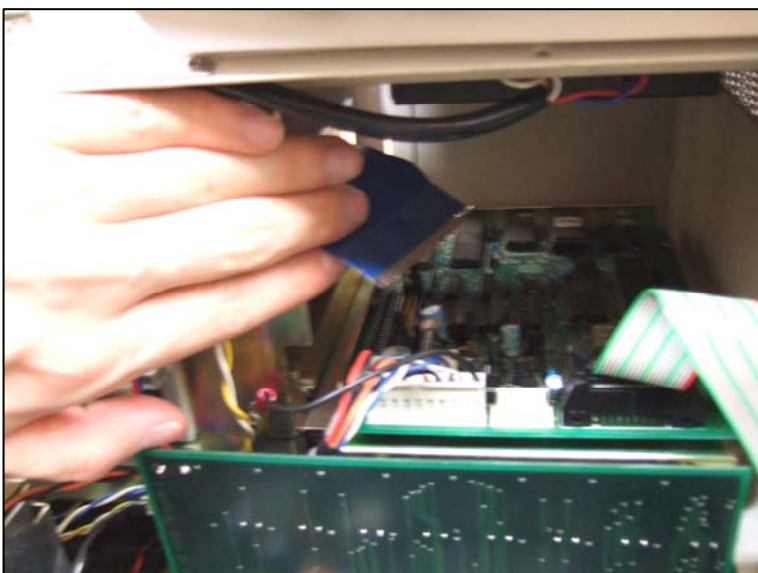


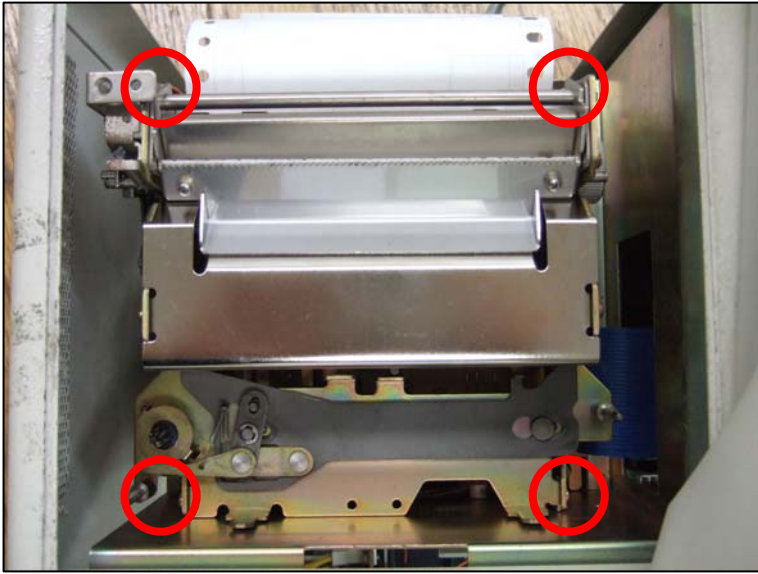
② フィルムケーブルを抜く

奥にプリンターからつながった青いフィルムケーブルが刺さっています、これを抜いて下さい

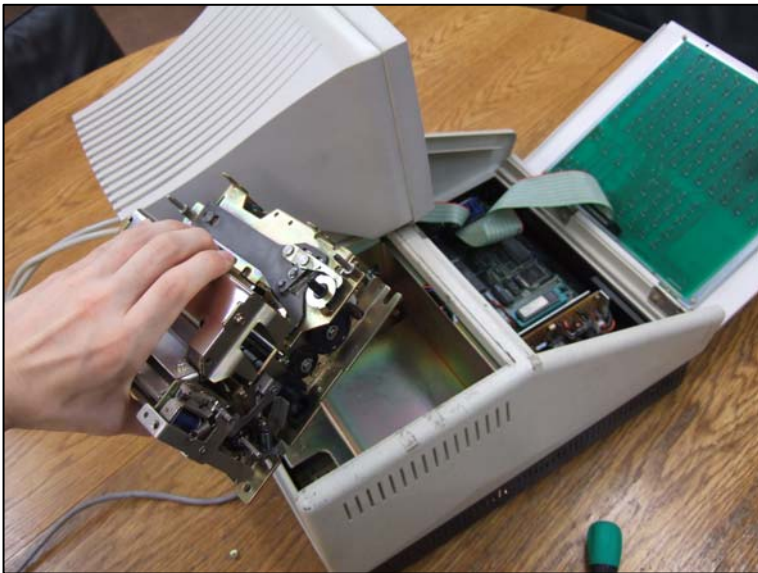
注意！！

この立っている基板に触らない様に注意して下さい、この基板はレジの記憶部分の為、非常にデリケートです。

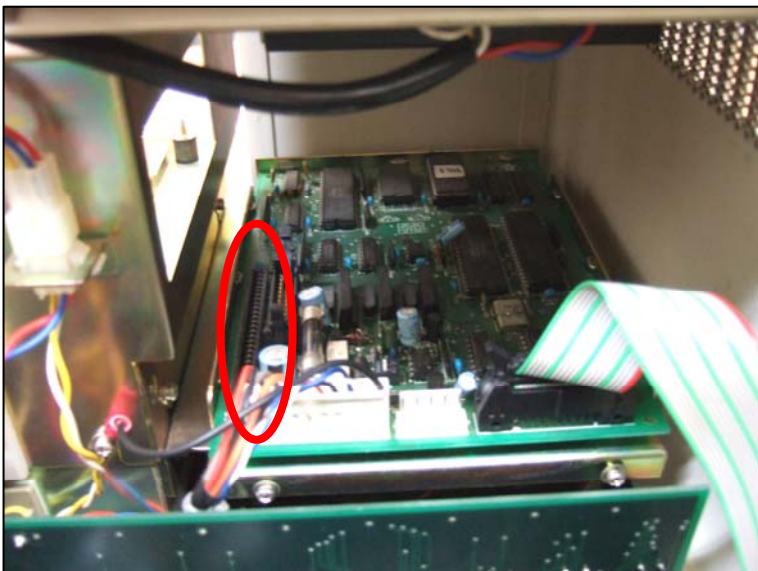




③ プリンターの四隅のネジを外す
プリンターを上から見ると四隅に六角のネジがついているのが見えます、5.5のボックスドライバーを使用して、これを全て外して下さい



④ プリンターを外す
上に持ち上げるとプリンターが外れます、フィルムケーブルが引っかからない様に注意して引き抜いて下さい。



⑥ 新しいプリンターをつける
外した時と逆の手順で新しいプリンターをつければ完了です、フィルムケーブルを刺すのに少々コツが必要ですのでゆっくりと作業を行って下さい、フィルムケーブルを差し込む際に折らない様注意して下さい。